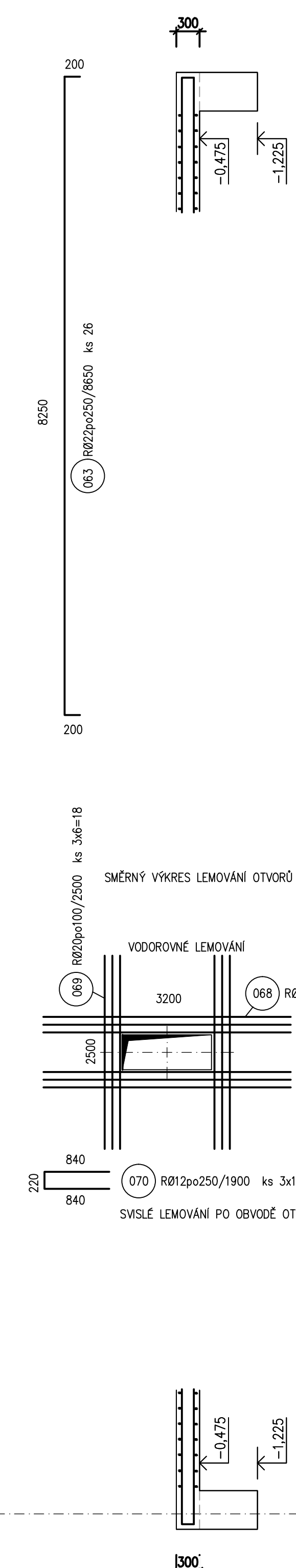
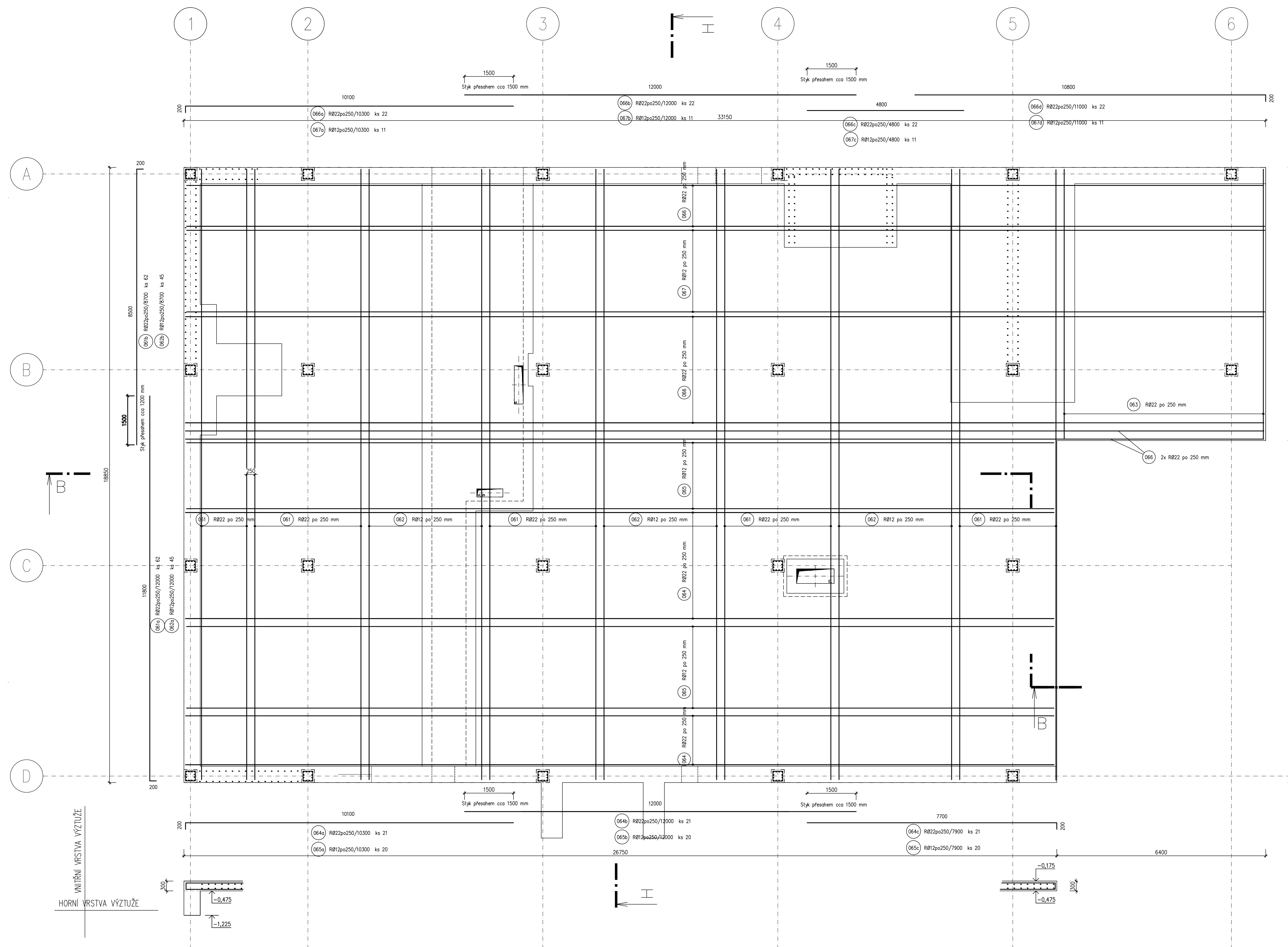
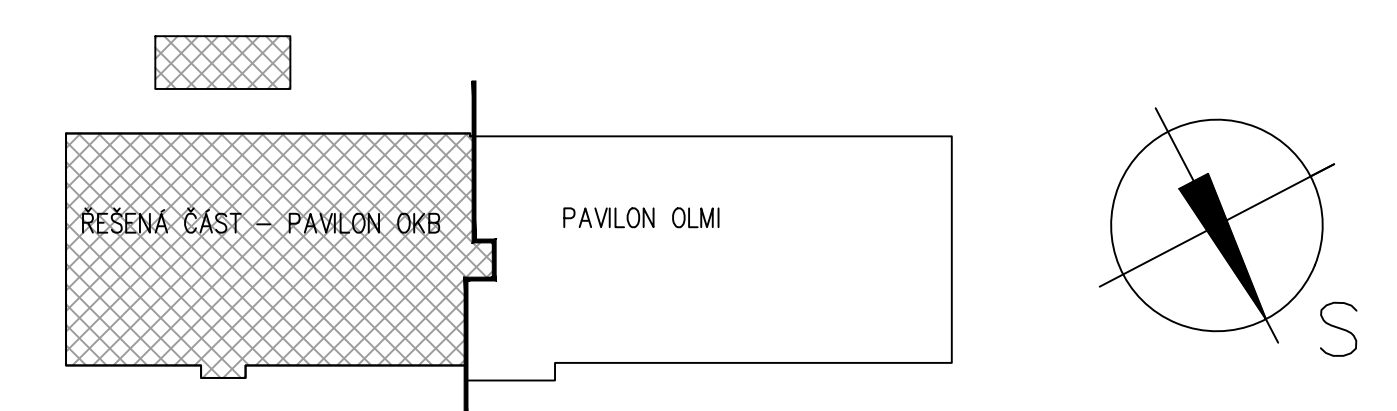


## HORNÍ VÝZTUŽ ZÁKLADOVÉ DESKY



+DISTANČNÍ SVISLÁ VÝZTUŽ DESKY cca 540 m



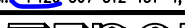
JIŽ PROVEDENÁ KONSTRUKCE


$$\pm 0.0 = 431.280$$

BETON DESKA C25/30-XC1-Cl 0,20-Dmax 22-S2  
ČSN EN 206-1

OCEL 10 505 (R)  
KRYTÍ VÝZTUŽE 25 MM

VYČNÍVAJÍCÍ VÝZTUŽ Z PILOT ROZEHNOUT A ZAVÁZAT DO ZÁKLADŮ  
PRUTY OKOLO PROSTUPŮ VYHNOUT NEBO ZAKRÁTIT A DOPLNIT OLEMOVÁNÍM A PŘÍLOŽKAMI  
NAD PRŮMĚTY SLOUPŮ PROTÁHNOUT SYMETRICKY DVA PRUTY VÝZTUŽE DESKY V KAŽDÉM SMĚRU

|  |  |   |
|--|--|---|
| ZNAČKA BÝLÉHO PŘEMĚNOUŠÍHO (DĚLÁČKA Č. 121/2000) 30<br>ANI ČASTI BÝLÉHO ČISTĚNÍ POKRYTÍ PROJEKTU s.r.o., Měštkova 12, 586 01 Jihlava   |  |  |
| VEDOUcí PROJEKTANT: VYBÍRAČOVÁ KONTROLA<br>ING. ARCH. J. HOMOLKA, CSc. ING. MAREK SCHWAB, CSc. ING. MAREK SCHWAB, CSc.   |  |   |
| Měštkova 12, 586 01 Jihlava<br>Telefon: 567 352 404; fax: 567 352 403; e-mail: 567 352 403   |  |  |
| VEDOUcí PROJEKTANT: PENTA PROJEKT s.r.o., Měštkova 12, 586 01 Jihlava<br>VEDOUcí PROJEKTANT: HAVAN INŽENÝR PROJEKTU<br>ING. ARCH. JAROMÍR HOMOLKA, CSc. ING. VILMA ŠTOLC, CSc. |  |   |
| Měštkova 12, 586 01 Jihlava<br>Telefon: 567 352 404; fax: 567 352 403; e-mail: 567 352 403   |  |  |
| INVESTOR: Křídlovětrnácký kraj, Pivovarská nábřeží 1245, Hradec Králové  |  |   |
| NÁZEV KRAJE:   |  |   |
| OBLASTNÍ NEMOCNICE TRUTNOV a.s.<br>KONSOLIDOVANÉ LABORÁTOŘE A TRANSFUSNÍ ODDĚLENÍ  |  |   |
| VÝKRES:  |  |   |
| HORNÍ VÝZTUP ZAKLADOVÉ DESKY   |  |   |
| 1 : 50 D.0302.2a-08  |  |   |